


УТВЕРЖДАЮ  
Заместитель руководителя  
Департамента образования  
Администрации г. о. Самара

  
А.В.Селезнев

**Паспорт доступности  
приоритетного объекта для инвалидов  
и других маломобильных групп населения  
№ \_\_\_\_\_**

**1. Общие сведения об объекте**

- 1.1. Наименование (вид) объекта **муниципальное бюджетное дошкольное образовательное учреждение «Центр развития ребенка – детский сад № 332» городского округа Самара**
- 1.2. Адрес объекта **443087, г. Самара, проспект Кирова, д.278**
- 1.3. Сведения о размещении объекта:  
- отдельно стоящее здание **2 этажа, 2196,9 кв. м.**  
- часть здания \_\_\_\_\_ этажей (или на \_\_\_\_\_ этаже), \_\_\_\_\_ кв. м.  
- наличие прилегающего земельного участка (да, нет): **8212,3 кв. м.**
- 1.4. Год постройки здания **1972**, последнего капитального ремонта (реконструкции) **нет**
- 1.5. Дата предстоящих плановых ремонтных работ: **текущего 16.07.2021**, капитального -

**1.1. Сведения об организации, осуществляющей деятельность на объекте**

- 1.1.1. Название организации (учреждения) (полное и краткое наименования)  
**муниципальное бюджетное дошкольное образовательное учреждение «Центр развития ребенка – детский сад № 332» городского округа Самара  
МБДОУ «ЦРР – детский сад № 332» г.о. Самара**
- 1.1.2. Юридический адрес организации (учреждения)  
**443087, г. Самара, проспект Кирова, д.278**
- 1.1.3. Основание для пользования объектом (оперативное управление, аренда, собственность)  
**оперативное управление**
- 1.1.4. Территориальная принадлежность (федеральная, региональная, муниципальная)  
**муниципальная**
- 1.1.5. Вышестоящая организация (наименование)  
**муниципальное образование городской округ Самара**
- 1.1.6. Адрес вышестоящей организации, другие координаты  
**443010, г. Самара, ул. Куйбышева, 137**

**2. Характеристика деятельности организации на объекте  
(по обслуживанию населения)**

- 2.1. Сфера деятельности (здравоохранение, образование, социальная защита, физическая культура и спорт, культура, связь и информация, транспорт, жилищный фонд, потребительский рынок и сфера услуг, другое) **образование**
- 2.2. Виды оказываемых услуг: **воспитание, обучение и развитие, а так же присмотр, уход и оздоровление воспитанников в возрасте от 2 до 7 лет**

- 2.3. Форма оказания услуг: (на объекте, с длительным пребыванием, в т.ч. проживанием, на дому, дистанционно) **на объекте**
- 2.4. Категории обслуживаемого населения по возрасту: (дети, взрослые трудоспособного возраста, пожилые; все возрастные категории) **дети**
- 2.5. Категории обслуживаемых инвалидов: (инвалиды, передвигающиеся на коляске, инвалиды с нарушениями опорно-двигательного аппарата, нарушениями зрения, нарушениями слуха, нарушениями умственного развития) -
- 2.6. Плановая мощность: посещаемость (количество обслуживаемых в день), вместимость, пропускная способность **280 чел.**
- 2.7. Участие в исполнении индивидуальных программ реабилитации инвалида, ребенка-инвалида (да, нет) **нет**

### 3. Состояние доступности объекта

- 3.1. Путь следования к объекту пассажирским транспортом (описать маршрут движения с использованием пассажирского транспорта)  
**остановки «Московское шоссе», «13 микрорайон»: автобусы 56, троллейбусы 4, 4к, 8, 12, 19, маршрутное такси 4, 203, 261**  
**остановка «проспект Кирова/площадь авиаконструктора Ильюшина»:**  
**автобусы: 1, 67, троллейбусы: 4, 12, маршрутное такси 96, 110, 205, 295, 392, 410а, 492**  
**остановка «6 поликлиника»: автобусы: 23, 37, 47, 56, 70, троллейбусы: 13, 17, 19, 20, маршрутное такси: 213**  
 Наличие адаптированного пассажирского транспорта к объекту -
- 3.2. Путь к объекту от ближайшей остановки пассажирского транспорта:
- 3.2.1. расстояние до объекта от остановки транспорта **«проспект Кирова/площадь авиаконструктора Ильюшина» 595м., «Московское шоссе» 412 м., «13 микрорайон» 471 м., «6 поликлиника» 720 м.**
- 3.2.2. время движения (пешком) **5-15 мин.**
- 3.2.3. наличие выделенного от проезжей части пешеходного пути (да, нет) **да**
- 3.2.4. Перекрестки: (нерегулируемые; регулируемые, со звуковой сигнализацией, таймером; нет) **со звуковой сигнализацией, таймером**
- 3.2.5. Информация на пути следования к объекту: (акустическая, тактильная, визуальная; нет) **акустическая, тактильная, визуальная**
- 3.2.6. Перепады высоты на пути: **по пути следования к остановкам имеется подъем в гору**  
 Их обустройство для инвалидов на коляске: **нет**
- 3.3. Организация доступности объекта для инвалидов - форма обслуживания\*

№ п/п	Категория инвалидов (вид нарушения)	Вариант организации доступности объекта (формы обслуживания) *
1	Все категории инвалидов и МГН	
	в том числе инвалиды:	ДУ
2	передвигающиеся на креслах-колясках	ВДН
3	с нарушениями опорно-двигательного аппарата	ДУ
4	с нарушениями зрения	ДУ
5	с нарушениями слуха	ДУ
6	с нарушениями умственного развития	ДУ



### 3.4. Организация доступности основных структурно-функциональных зон

№ п/п	Основные структурно-функциональные зоны	Состояние доступности, в том числе для категорий инвалидов**
1	Территория, прилегающая к зданию (участок)	ДЧ-И (О, С, Г, У)
2	Вход (входы) в здание	ДЧ-И (О, С, Г, У)
3	Путь (пути) движения внутри здания (в т.ч. пути эвакуации)	ДЧ-И (О, С, Г, У)
4	Зона целевого назначения здания (целевого посещения объекта)	ДЧ-И (О, С, Г, У)
5	Санитарно-гигиенические помещения	ДЧ-И (О, С, Г, У)
6	Система информации и связи (на всех зонах)	ДЧ-И (О, Г, У)
7	Пути движения к объекту (от остановки транспорта)	ДЧ-В

3.5. Итоговое заключение о состоянии доступности объекта:

**ДЧ-И (О, С, Г, У), ВВД (К)**

### 4. Управленческое решение

4.1. Рекомендации по адаптации основных структурных элементов объекта

№ п/п	Основные структурно-функциональные зоны объекта	Рекомендации по адаптации объекта (вид работы)***
1	Территория, прилегающая к зданию (участок)	текущий ремонт
2	Вход (входы) в здание	капитальный ремонт
3	Путь (пути) движения внутри здания (в т.ч. пути эвакуации)	капитальный ремонт
4	Зона целевого назначения здания (целевого посещения объекта)	капитальный ремонт
5	Санитарно-гигиенические помещения	капитальный ремонт
6	Система информации на объекте (на всех зонах)	капитальный ремонт
7	Пути движения к объекту (от остановки транспорта)	капитальный ремонт
8	Все зоны и участки	капитальный ремонт

4.2. Период проведения работ **2021-2025 г.г.**

в рамках исполнения **государственной программы «Доступная среда»**

(указывается наименование документа: программы, плана)

4.3. Ожидаемый результат (по состоянию доступности) после выполнения работ по адаптации: **обеспечение доступности для всех категорий инвалидов кроссе колясочников**

4.4. Для принятия решения требуется, не требуется (нужное подчеркнуть):

Согласование \_\_\_\_\_

Имеется заключение уполномоченной организации о состоянии доступности объекта (наименование документа и выдавшей его

организации, дата), прилагается \_\_\_\_\_  
4.5. Информация размещена (обновлена) на Карте доступности субъекта  
РФ дата \_\_\_\_\_  
(наименование сайта, портала)

#### 5. Особые отметки

5.1. Паспорт сформирован на основании анкеты обследования от  
"15" февраля 2021 г.

Руководитель организации, осуществляющей деятельность на объекте

Заведующий В. Грибанов Грибанова В.Т.  
должность подпись Ф.И.О.

М.П. Дата заполнения "11" марта 2021 г.

Руководитель рабочей группы

Зас. раб. гр. ХЧ Орлов Т.А.  
должность подпись Ф.И.О.

Дата заполнения "11" марта 2021 г.





Наличие переходов на пути следования от остановки		есть	
Регулируемые переходы	есть	со звуковой сигнализацией	есть
Нерегулируемые переходы	нет		
Внеулические переходы	есть	с пандусом	нет
		с подъемником	нет
Тактильные указатели	есть, нет	есть, при переходе Московского шоссе	
Перепады высоты на пути движения	более 4 см	Съезды с уклоном более 10%	есть
Открытые лестницы	есть, нет	Пандусы с уклоном более 8%	нет
Поручни на лестницах	есть, нет	Поручни на пандусах	нет

№ помещений по плану БТИ	Наименование элементов объекта	Норматив доступности, установленный для инвалидов	Фактическая величина, наличие	Категории инвалидов*	Рекомендуемые мероприятия по адаптации при несоответствии нормативу: установка, создание, ремонт, замена или реконструкция	Примечание
1	2	3	4	5	6	7
1. ТЕРРИТОРИЯ, ПРИЛЕГАЮЩАЯ К ОБЪЕКТУ (при наличии)						
1.1	Вход на территорию (при наличии ограждения):					
	Ширина прохода, калитки	$\geq 1,2$ м	1,5м	К, О	Реконструкция, расширить ширину прохода, калитки	Реконструкция расширить ширину прохода, калитки
	Информация об объекте (табличка при входе на территорию)	наличие	0	К, О, С, Г	установить	установить
	Перепад высот бордюров, ботовых камней вдоль	$\leq 0,025$ м	0	К, С, О	Сделать съезд	Сделать съезд



	эксплуатируемых газонов и озелененных площадок, примыкающих к путям пешеходного движения					
	Высоту бордюров по краям пешеходных путей	$\geq 0,05$ м	7-8 см	К, С, О	Установка не требуется	Установка не требуется
	Тактильные средства, выполняющие предупредительную функцию на покрытии пешеходных путей до объекта информации, начала опасного участка, изменения направления движения, входа	$\geq 0,8$ м	0	С	установить	установить
	Ширина тактильной полосы	0,5- 0,6 м	0	С	установить	установить
	Покрытие пешеходных дорожек, тротуаров и пандусов из твердых материалов, ровное, шероховатое, без зазоров	наличие	наличие	К, О, С	Пешеходные дорожки не требуют ремонта, установка пандуса	Пешеходные дорожки не требуют ремонта, установка пандуса
1.2	Путь к главному (специализированному) входу в здание:					
	Ширина пешеходного пути с учетом встречного движения (имеется в виду: две инвалидных коляски навстречу друг другу)	$\geq 2,0$ м	1,5	К	ремонт	Ремонт, расширить пешеходный путь
	Ширина пешеходного пути с учетом встречного движения в условиях сложившейся	$\geq 1,2$ м  не менее		К		

	застройки в пределах прямой видимости; Для обеспечения возможности разъезда через каждые 25 м горизонтальные площадки (карманы)	2,0 х 1,8 м				
	Указатели направления движения	наличие	0	К, Г	установить	установить
	Ограждение, бордюр с направляющей функцией вдоль тротуара	наличие	0	С	установить	установить
	Места отдыха (отдельные площадки через каждые 25 метров)	наличие	0	К, О	установить	установить
1.3	Автостоянка и парковка для посетителей (при наличии):				установить	установить
	Расстояние до входа в здание	$\leq 50$ м		К, О		
	Количество машино-мест для инвалидов	$\geq 10\%$ (не менее 1 места)		К		
	Обозначение специальными знаками на поверхности покрытия стоянки и продублированы знаком на вертикальной поверхности (стене, столбе, стойке и т.п.) на высоте не менее 1,5 м	наличие		К		
	Размер парковочного места со специальным знаком для автомобиля инвалида	6 х 3,6 м		К		
1.4	Съезд с тротуара на проезжую				установить	установить



	часть:					
	Угол уклона	$\leq 1:12$	0	К	установить	установить
	Ширина	$\geq 1,0$ м	3м	К		
	Высота бортового камня	$\leq 0,015$ м	0,7- 0,8м	К	ремонт	ремонт
1.5	Открытая лестница:					
	Ширина лестничных маршей открытых лестниц	$\geq 1,35$ м	1,10м	О, С	Реконструкция	Реконструкция
	Марш лестницы	3-12 ступеней	2 ступени	О, С		
	Высота подступенка	0,12 - 0,15 м	0,12м	О, С		
	Ширина проступей	0,35 - 0,4 м	0,20м	О, С	ремонт	ремонт
	Ступени одинаковой формы с антискользящим покрытием, шероховатые	наличие	наличие	О, С		
	Краевые ступени лестничных маршей выделены цветом или фактурой	наличие	0	С	оборудовать	оборудовать
	Бортики по боковым краям ступеней, не примыкающие к стенам, высотой не менее 0,02 м	наличие	отсутствие	О, С	установить	установить
	Расстояние между поручнями	$\geq 1,0$ м	0	О, С	установить	установить
	- горизонтальные завершения поручня сверху, внизу с не травмирующими окончанием	$\geq 0,3$ м	0	О, С	установить	установить
	- поручни на высоте	0,85 - 0,92 м	0	О, С	установить	установить
	Предупредительная тактильная полоса перед маршем сверху и внизу шириной 0,3-0,5 м	$\geq 0,8$ - 0,9 м	0	С	установить	установить
1.6	Пандус на рельефе:				установить	установить

Высота подъема одного марша	$\leq 0,8$ м		К		
Уклон	$\leq 8$ %		К		
Поручни с двух сторон:	наличие		К, О		
- на высоте (нижний поручень)	0,65 - 0,75 м		К		
- на высоте (верхний поручень)	0,85 - 0,95 м		К, О		
- расстояние между поручнями	0,9 - 1,0 м		К, О		
- горизонтальные завершения поручня вверху, внизу с не травмирующими окончанием	$\geq 0,3$ м		К, О		
Длина марша пандуса	$\leq 9$ м		К, О		
Пандус длиной 36,0 м и более и высотой более 3,0 м следует заменять подъемными устройствами	наличие		К, О		
Длина горизонтальной площадки прямого пандуса	$> 1,5$ м		К, О		
Разворотные площадки:					
- верхнее окончание	$> 1,5$ $\times 1,5$ м		К		
- промежуточная (при высоте пандуса более 80 см)	$> 1,5$ $\times 1,5$ м		К		
- нижнее окончание	$> 1,5$ $\times 1,5$ м		К		
Колесоотбойники по продольным краям маршей высотой не менее 0,05 м	наличие		К, О		
Колесоотбойные устройства на промежуточных площадках и на съезде	высотой 0,1 м		К, О		



2. ВХОДНАЯ ГРУППА (для доступа в зону оказания услуги)							
2.1	Крыльцо входная площадка:	или				Реконструкци я	Реконструкци я
	Высота площадки 1ой последней ступени)	(от до	м	0,75м			
	Габариты площадки: ширина x глубина		$\geq 1,4 \times 2$ м или 1,5 x 1,85 м	1,5x 1,8	К	ремонт	ремонт
	Габариты площадки с пандусом: ширина X глубина		$\geq 2,2 \times$ 2,2 м	0	К	установить	установить
	Поручни (ограждение) при высоте площадки более 45 см		наличие	0	К, О, С	установить	установить
	Поверхности покрытий должны быть твердыми, не допускать скольжения при намокании		наличие	0	К, О, С	установить	установить
	Поперечный уклон в пределах		1-2%	0	К, О, С	установить	установить
	Навес		наличие	наличие	К, О		
	Водоотвод		наличие	наличие	К, О, С		
	Контрольно- пропускные устройства и турникеты шириной в свету		$\geq 1,0$ м	0	К	установить	установить
	Информация об объекте		наличие	наличие	Г	обновить	обновить
2.2	Лестница наружная:		наличие	наличие		ремонт	ремонт
	Поверхности покрытий должны быть твердыми, не допускать скольжения при намокании		наличие	0	О, С	ремонт	ремонт

	Рельефная (тактильная) полоса перед маршем и (ширина)	0,6 м	0	С	установить	установить
	Контрастная маркировка крайних ступеней	наличие	0	С	установить	установить
	Бортики по боковым краям ступеней, не примыкающие к стенам, высотой не менее 0,02 м	наличие	0	О, С		
	При ширине лестниц 4 м и более дополнительно предусматривать разделительные поручни	наличие	0	О, С		
	Поручни с двух сторон	наличие	0	О, С	установить	установить
	- на высоте	0,85 - 0,95 м		О, С		
	- горизонтальные завершения поручня вверху, внизу с травмирующим окончанием	$\geq 0,3$ м	0	О, С	установить	установить
	Поручни округлого сечения	0,04 - 0,06 м	0	О, С	установить	установить
2.3	Пандус наружный:	наличие	0		установить	может быть установлен наружный подъемник
	Ширина марша	0,95 - 1,0 м	0	К	установить	установить
	Уклон	$\leq 8\%$	0	К	установить	установить
	Высота подъема одного марша (максимальная)	$\leq 0,8$ м	0	К	установить	установить
	Колесоотбойник и по продольным краям маршей	наличие	0	К, О	установить	установить



	высотой не менее 0,05 м					
	Разворотные площадки:		0		установить	установить
	- при въезде на пандус	$\geq 1,5 \times 1,5 \text{ м}$	0	К	установить	установить
	- промежуточная прямая (при высоте пандуса более 80см)	$\geq 1,5 \times 1,5 \text{ м}$	0	К	установить	установить
	- промежуточная с поворотом направления движения	$\geq 1,5 \times 1,5 \text{ м}$	0	К	установить	установить
	Поручни с двух сторон:	наличие	0	К, О	установить	установить
	- расстояние между поручнями	0,9-1,0 м	0	К	установить	установить
	- на высоте (нижний поручень)	0,65-0,75 м	0	К	установить	установить
	- на высоте (верхний поручень)	0,85 - 0,95 м	0	К, О	установить	установить
	- горизонтальные завершения вверху и внизу с не травмирующим окончанием	$\geq 0,3 \text{ м}$	0	К, О	установить	установить
	Поверхности покрытий должны быть твердыми, не допускать скольжения при намокании	наличие	0	К, О	установить	установить
2.4	Наружный подъемник вертикальный (В), наклонный (Н)	наличие		К		
2.5	Звуковой маяк у входа	наличие	отсутствие	С	установить	установить
2.6	Тамбур:					
	Габариты: глубина X ширина	$\geq 2,3 \times 1,5 \text{ м}$ при реконстру	0,9 x 1,8м	К	реконструкция	реконструкция

		кции (1,5 -1,8) x 2 м				
	Двери распашные (Р), автоматические раздвижные (А)	наличие	0	К, О	Установить, реконструкция старых дверей	Установить, реконструкция старых дверей
	- ширина дверного проема в свету	$\geq 1,2$ м	0,85м	К, О	реконструкция	реконструкция
	- высота порога наружного, внутреннего	$\leq 0,014$ м	0,05м	К	реконструкция	реконструкция
3. ПУТИ ДВИЖЕНИЯ НА ОБЪЕКТЕ (для доступа в зону оказания услуги)						
3.1	Лестница на уровень 1-го этажа:		0			
	Контрастная маркировка крайних ступеней	наличие	0	С		
	Поручни с двух сторон	наличие	0	О, С		
	- на высоте	0,85 - 0,95 м	0	О, С		
	- горизонтальные завершения поручня вверху, внизу с не травмирующим окончанием	$\geq 0,3$ м	0	О, С		
	Бортики по боковым краям ступеней, не примыкающие к стенам, высотой не менее 0,02 м	наличие	0	О, С		
	Пандус внутренний к лестнице на уровень 1-го этажа		0			
	Ширина марша	$\geq 1,0$ м	0	К		
	Уклон	$\leq 8\%$	0	К		
	Колесоотбойники по продольным краям маршей высотой не менее 0,05 м	наличие	0	К		



	Разворотные площадки внизу,верху	$\geq 1,5 \times 1,5 \text{ м}$	0	К		
	Поручни с двух сторон:	наличие	0	К, О		
	- на высоте (нижний поручень)	0,65-0,75 м	0	К		
	- на высоте (верхний поручень)	0,85 - 0,95 м	0	О		
	- горизонтальные завершения вверху и внизу с не травмирующим окончанием	$\geq 0,3 \text{ м}$	0	К		
3.2	Пандус переносной	наличие	отсутствие	К	установить	установить
3.3	Подъемник для инвалидов:		отсутствие		установить	установить
	- стационарный	наличие	отсутствие	К	установить	установить
	- мобильный	наличие	отсутствие	К	установить	установить
3.4	Коридоры/холлы:					
	Ширина полосы движения	$\geq 1,2 \text{ м}$	1,2м	К		
	Разворотные площадки	$\geq 1,5 \times 1,5 \text{ м}$	1,5 x 1,5 м	К		
	Указатели направления движения, входа, выхода	наличие	наличие	К, Г		
	Пиктограммы (доступность, вход, выход)	наличие	наличие	К, Г		
	Речевые информаторы и маяки	наличие	отсутствие	С	установить	установить
	Экраны, текстовые табло для дублирования звуковой информации	наличие	отсутствие	Г	установить	установить
	Аудиовизуальные информационно-справочные системы	наличие	отсутствие	Г	установить	установить
	Тактильная схема	наличие	отсутствие	С	установить	установить
3.5	Место отдыха и	наличие	Наличие	К, О, С,	реконструкции	реконструкции

	ожидания (не реже, чем через 25 м):		частично	Г	Я	Я
	- для лиц с нарушениями ОДА (О): глубина 120 см	$\geq 1$ на этаж	1 на этаж	О		
	- для колясочников: глубина 150 см, ширина 90 см	$\geq 1$ на этаж	0	К	установить	установить
3.6	Навесное оборудование, выступ в зону движения	$\leq 0,1$ м	0	С	установить	установить
	Рифленая и/ или контрастно окрашенная полоса на участках пола перед поворотом и дверями, ширина	0,6 м	0	С	установить	установить
3.7	Лестница, перепады высот на этажах (в коридорах):		0			
	Бортики по боковым краям ступеней, не примыкающие к стенам, высотой не менее 0,02 м	наличие		О, С		
	Контрастная маркировка	наличие		С		
	Поручни с двух сторон на лестнице	наличие		О		
	- горизонтальные завершения поручней	наличие		О		
3.8	Пандус внутренний на этаже:		0		Установить	Установить
	Ширина марша	$\geq 1,0$ м	0	К	Установить	Установить
	Уклон	$\leq 8$ %	0	К	Установить	Установить
	Колесоотбойники по продольным краям маршей высотой не менее 0,05 м	наличие	0	К	Установить	Установить
	Разворотные	$\geq 1,5$ х	0	К	Установить	Установить



	площадки внизу, сверху	1,5 м				
	Поручни с двух сторон:	наличие	0	К, О	Установить	Установить
	- на высоте (нижний поручень)	0,65-0,75 м	0	К	Установить	Установить
	- на высоте (верхний поручень)	0,85 - 0,95 м	0	О	Установить	Установить
3.9	Лестница межэтажная (в зону оказания услуги): описываем только одну лестницу (если все остальные типовые)		наличие			
	Рельефная (тактильная) полоса перед маршем вверх и вниз (ширина)	0,6 м	0	С	установить	установить
	Контрастная маркировка крайних ступеней	наличие	0	С	установить	установить
	Бортики по боковым краям ступеней, не примыкающие к стенам, высотой не менее 0,02 м	наличие	0	О, С	установить	установить
	Поручни непрерывные с двух сторон:	наличие	Наличие с одной стороны	О, С	реконструкция	реконструкция
	- на высоте	0,85 - 0,95 м	0,95 м	О, С		
	- горизонтальные завершения поручня сверху, внизу с не травмирующим окончанием	≥ 0,3 м	0,3 м	О, С		
	- указатели номера этажа на поручне тактильные	наличие	0	С	установить	установить
3.10	Лестница № (вкладка при наличии других лестниц)		0			

3.11	Лифт пассажирский:	наличие	0			
	Кабина:					
	- габариты (глубина x ширина)	$\geq 1,5 \times 1,7$ м		К		
	- ширина дверного проема	$\geq 0,95$ м		К		
	- поручни	наличие		О		
	Световая и звуковая информация в кабине о движении лифта	наличие		Г, С		
	Знак доступности	наличие		К		
	Указатели номера этажа напротив лифта	наличие		К, Г		
4. ЗОНА ОКАЗАНИЯ УСЛУГИ (в зависимости от сферы деятельности)						
4.1	Обслуживание через окно/прилавок:		наличие			
	Высота рабочей поверхности	0,8 - 1,1 м	0,8 - 0,9 м	К		
	Габариты зоны обслуживания (глубина)	$\geq 1,5$ м	1,5 м	К		
Вкладка при необходимости описания нескольких окон/прилавков						
4.2	Обслуживание в группе №:3					
	Ширина проема двери в свету:	$\geq 0,9$ м	0,85 м	К	реконструкция	реконструкция
	Высота порога	$\leq 0,025$ м	0,015 м	К	реконструкция	реконструкция
	Информация тактильная	наличие	0	С	установить	установить
	Информация визуальная контрастная:	наличие	наличие	К, О, С, Г		
	- размещение на высоте	$\leq 1,8$ м	1,8 м	К		
	-высота прописных букв	$\geq 0,025$ м	0,025 м	С		
	Габариты зоны сидения-глубина	$\geq 1,2$ м	0	О		
	Зона для	$\geq 1,5 \times$	0	К	установить	установить

кресла-коляски	1,5 м				
Стол с высотой рабочей поверхности	0,6-0,8 м	0,8 м	К, О		
<i>Обслуживание в группе №:10</i>					
Ширина проема двери в свету:	$\geq 0,9$ м	0,85 м	К	реконструкция	реконструкция
Высота порога	$\leq 0,025$ м	0	К		
Информация тактильная	наличие	0	С	установить	установить
Информация визуальная контрастная:	наличие	наличие	К, О, С, Г		
- размещение на высоте	$\leq 1,8$ м	1,8 м	К		
-высота прописных букв	$\geq 0,025$ м	0,025 м	С		
Габариты зоны сидения-глубина	$\geq 1,2$ м	0	О		
Зона для кресла-коляски	$\geq 1,5$ х 1,5 м	0	К	установить	установить
Стол с высотой рабочей поверхности	0,6-0,8 м	0,8 м	К, О		
<i>Обслуживание в группе №:1</i>		0		установить	установить
Ширина проема двери в свету:	$\geq 0,9$ м	0,85 м	К	реконструкция	реконструкция
Высота порога	$\leq 0,025$ м	0	К		
Информация тактильная	наличие	0	С	установить	установить
Информация визуальная контрастная:	наличие	наличие	К, О, С, Г		
- размещение на высоте	$\leq 1,8$ м	1,8 м	К		
-высота прописных букв	$\geq 0,025$ м	0,025 м	С		
Габариты зоны сидения-глубина	$\geq 1,2$ м	0	О		
Зона для кресла-коляски	$\geq 1,5$ х 1,5 м	0	К	установить	установить
Стол с высотой рабочей поверхности	0,6-0,8 м	0,8 м	К, О		
<i>Обслуживание в</i>					



<i>группе №:11</i>						
Ширина проема двери в свету:	$\geq 0,9$ м	0,85 м	К	реконструкция	реконструкция	
Высота порога	$\leq 0,025$ м	0	К			
Информация тактильная	наличие	0	С	установить	установить	
Информация визуальная контрастная:	наличие	наличие	К, О, С, Г			
- размещение на высоте	$\leq 1,8$ м	1,8 м	К			
-высота прописных букв	$\geq 0,025$ м	0,025 м	С			
Габариты зоны сидения-глубина	$\geq 1,2$ м	0	О			
Зона для кресла-коляски	$\geq 1,5$ х 1,5 м	0	К	установить	установить	
Стол с высотой рабочей поверхности	0,6-0,8 м	0,8 м	К, О			
<i>Обслуживание в спортивном зале</i>						
Ширина проема двери в свету:	$\geq 0,9$ м	0,85 м	К	реконструкция	реконструкция	
Высота порога	$\leq 0,025$ м	0	К			
Информация тактильная	наличие	0	С	установить	установить	
Информация визуальная контрастная:	наличие	наличие	К, О, С, Г			
- размещение на высоте	$\leq 1,8$ м	1,8 м	К			
-высота прописных букв	$\geq 0,025$ м	0,25	С			
Габариты зоны сидения-глубина	$\geq 1,2$ м	0	О			
Зона для кресла-коляски	$\geq 1,5$ х 1,5 м	0	К	установить	установить	
Стол с высотой рабочей поверхности	0,6-0,8 м	0	К, О			
<i>Обслуживание в кабинете логопеда</i>						
Ширина проема двери в свету:	$\geq 0,9$ м	0,85 м	К	реконструкция	реконструкция	

					я	я
Высота порога	$\leq 0,025$ м	0	К			
Информация тактильная	наличие	0	С	установить	установить	
Информация визуальная контрастная:	наличие	наличие	К, О, С, Г			
- размещение на высоте	$\leq 1,8$ м	1,8 м	К			
-высота прописных букв	$\geq 0,025$ м	0,025	С			
Габариты зоны сидения-глубина	$\geq 1,2$ м	0	О			
Зона для кресла-коляски	$\geq 1,5$ х $1,5$ м	0	К	установить	установить	
Стол с высотой рабочей поверхности	0,6-0,8 м	0,8 м	К, О			
Обслуживание в музыкальном зале						
Ширина проема двери в свету:	$\geq 0,9$ м	0,85 м	К	реконструкция	реконструкция	
Высота порога	$\leq 0,025$ м	0	К			
Информация тактильная	наличие	0	С	установить	установить	
Информация визуальная контрастная:	наличие	наличие	К, О, С, Г			
- размещение на высоте	$\leq 1,8$ м	1,8 м	К			
-высота прописных букв	$\geq 0,025$ м	0,025 м	С			
Габариты зоны сидения-глубина	$\geq 1,2$ м	0	О			
Зона для кресла-коляски	$\geq 1,5$ х $1,5$ м	0	К	установить	установить	
Стол с высотой рабочей поверхности	0,6-0,8 м	0	К, О			
4.3 Обслуживание с перемещением №:						
Ширина полосы движения по зоне	$\geq 1,2$ м		К			

	обслуживания					
	Высота оборудования для посетителей (стеллаж, прилавки, витрина, художественный объект и т.п.)	0,8 - 1,1 м		К		
<i>Вкладка при необходимости описания нескольких маршрутов</i>						
4.4	Кабина индивидуального обслуживания №1 (примерочная, <b>переговорная</b> , кабина телефона и др.)		Кабинет заведующего			
	Ширина x глубина	$\geq 1,6 \times 1,8$ м	3,2 x 4,0 м	К		
	Место для сидения	наличие	наличие	О		
	Крючки для костылей (на высоте 120 см с выступом 12 см)	наличие	отсутствуют	О	установить	установить
<i>Вкладка при необходимости описания нескольких кабин</i>						
4.5	Зал (с фиксированными местами зрительный, читальный, ожидания и пр. вместимостью более 50 мест)		0			
	Доля мест для колясочников	$\geq 2$ %	0	К		
	Ширина прохода к месту для инвалида на кресле-коляске	$\geq 1,2$ м	0	К		
	Доля мест для лиц, с нарушением слуха (кресла с подключением слухового аппарата)	$\geq 2$	0	Г		
<i>Вкладка при необходимости описания нескольких залов</i>						
4.6	Специализированная	наличие	0	К	установить	установить



	нная зона обслуживания инвалидов-колясочников					
5. САНИТАРНО-БЫТОВЫЕ ПОМЕЩЕНИЯ						
5.1	Санузел:	наличие	наличие		реконструкция	реконструкция
	Знак доступности помещения	наличие	0	К	установить	установить
	Тактильная маркировка санузла	наличие	0	С	установить	установить
	Ширина дверного проема	$\geq 0,9$ м	0,85 м	К, О	реконструкция	реконструкция
	Открывание дверей	наружное	внутреннее		реконструкция	реконструкция
	Тактильная направляющая полоса к унитазу, осязаемая ногой или тростью (ширина)	0,3 м	0	С	установить	установить
	Количество кабинок:	$\geq 1$ шт.	1	К, О		
	- ширина дверного проема	$\geq 0,9$ м	0,85 м	К, О	реконструкция	реконструкция
	- габариты (минимальные глубина X ширина)	$\geq 1,8$ x 1,65 м	1,8 x 1,5 м	К	реконструкция	реконструкция
	- опорные поручни:	наличие	0	К, О	установить	установить
	в т.ч. откидные	наличие	0	К	установить	установить
	- знак доступности кабины (при необходимости)	наличие	0	К	установить	установить
	Размеры универсальной кабины	$\geq 2,2$ x 2,25 м	1,8 x 1,5 м		реконструкция	реконструкция
	Зона для кресла-коляски рядом с унитазом (ширина x глубина)	$\geq 0,75$ м	0	К	установить	установить

	- крючки для костылей (на высоте 120 см с выступом 12 см)	наличие	0	0	установить	установить
	Знак доступности кабины на высоте	1,35 м	0	К, О	установить	установить
	Раковина: с опорным поручнем	наличие	0	К, О	установить	установить
	- зоны у раковины для кресла-коляски (минимальные глубина x ширина)	$\geq 1,30 \times 0,85$ м	0	К	реконструкция	реконструкция
	- высота раковины с опорным поручнем	0,75 - 0,85 м наличие	0	К, О	установить	установить
	Писсуар располагать на высоте от пола	$\leq 0,4$ м или вертикальной формы	0	К	установить	установить
	Габариты поддона (трапа)	$\leq 0,9 \times 1,5$ м	0	К, О		
	Размеры сиденья душевой кабины: глубина x длина	$\leq 0,48 \times 0,85$ м	0	К, О		
	Тактильная направляющая полоса к унитазу, ощущаемая ногой или тростью (ширина)	30 см	0	С		
	Оборудование системой тревожной сигнализацией	наличие	0	К, О, С		
<i>Вкладка при необходимости описания нескольких туалетных комнат</i>						
<b>6. СРЕДСТВА ИНФОРМАЦИИ И ТЕЛЕКОММУНИКАЦИИ НА ОБЪЕКТЕ</b>						
6.1	Визуальные средства информации о предоставлении услуги	наличие				

6.2	Надписи:	наличие	наличие			
	- размещение на высоте	$\geq 1,5$ м и $\leq 4,5$ м	1,5 - 2,0 м	К, О, Г, С		
	- высота прописных букв	$\geq 0,075$ м	0,05 - 0,075	К, О, Г, С		
	- освещенность	наличие	наличие	К, О, Г, С		
6.3	Указатели, пиктограммы:	наличие	наличие			
	- размещение на высоте	1,3 - 1,4 м	1,3 - 1,5	К, О, Г, С		
	- высота прописных букв	$\geq 0,075$ м	0,05 - 0,075	К, О, Г, С		
	- освещенность	наличие		К, О, Г, С		
6.4	Тактильные средства информации о предоставлении услуги с цифрами, буквами по Брайлю:	наличие	0		установить	установить
	- высота размещения	1,3 - 1,4 м	0	С	установить	установить
	- маркировка кабинетов приема со стороны ручки	наличие	0	С	установить	установить
	- на кнопках управления лифта	наличие		С		
	- на кабинах санитарно-бытовых помещений	наличие	0	С	установить	установить
	Текстофоны (текстовые телефоны) Текстовые средства связи, в т.ч. с бегущей строкой», факсимильные аппараты	Наличие (не менее 1шт)	0	Г	установить	установить
	Телефоны с усилителем звука и увеличенными тактильными клавишами	Наличие (не менее 1шт)	0	С, Г	установить	установить
	Таксофон с	наличие	0	К	установить	установить



	автоматическим перемещением аппарата по высоте (АВ)					
	Речевые информаторы и маяки	наличие	0	С	установить	установить
	Звуковой маяк у входа (динамик с радиотрансляцией) с зоной слышимости до 5м	наличие	0	С	установить	установить
	Световые текстовые табло для вывода оперативной операции	наличие	0	Г, С	установить	установить
	Малогабаритные аудиовизуальные информационно-справочные системы	наличие	0	К, С, О, Г	установить	установить

## 7. Выводы

1. Территория, прилегающая к объекту, доступна частично для маломобильных групп населения. Для обеспечения доступности требуется: расширить ширину прохода, калитки, установить информацию об объекте при входе на территорию, сделать съезд с бордюров, установить тактильные средства выполняющие предупредительную функцию на покрытии пешеходных путей до объекта информации. Расширить пешеходный путь, установить указатели направления движения, установить ограждения с направляющей функцией. Установить съезд с тротуара на проезжую часть. Расширить открытые лестницы, оборудовать краевые ступени лестничных маршей. Установить поручни округлого сечения.

2. Входная группа доступна частично для маломобильных групп населения. Для обеспечения доступности требуется: установить крыльцо или входную площадку с пандусом, поручни. Поверхности покрытий должны быть твердыми, не допускать скольжения при намокании. Установить поручни с двух сторон округлого сечения. Может быть установлен наружный подъемник или пандус. Установить звуковой маяк у входа. Должна быть проведена реконструкция тамбура: увеличение габаритов, установлены автоматические раздвижные двери или распашные, ширина дверного проема увеличена. Установить речевые информаторы и маяки, экраны, текстовые табло, для дублирования звуковой информации, тактильные схемы.

3. Пути движения на объекте доступны частично для маломобильных групп населения. Для обеспечения доступности требуется: установить переносной пандус, подъемник для инвалидов (стационарный или мобильный), отреставрировать коридоры и холл, установить речевые информаторы и маяки, экраны, текстовые табло, для дублирования звуковой информации, установить аудиовизуальные информационно-справочные системы. Требуется реконструкция мест отдыха и ожидания, чтобы они были доступны для инвалидов-колясочников. Установить

внутренний пандус на этаже с разворотной площадкой, поручни с двух сторон. На межэтажной лестнице установить тактильные и контрастные маркировки, бортики по боковым краям ступеней, поручни непрерывные с двух сторон. На межэтажной лестнице установить тактильные средства (рельефная полоса, указатель номера этажа) и т.д.

4. Зона оказания услуг на объекте доступна частично для маломобильных групп населения. Для обеспечения доступности требуется: реконструкция дверных проемов, установление зоны для кресла-коляски, установление тактильных средств информации, реконструкция размещения оборудования для посетителей (стенды для информации, доски объявлений). Установление крючков для костылей в кабинах индивидуального обслуживания. Установление специализированной зоны обслуживания инвалидов-колясочников.

5. Санитарно-бытовые помещения доступны частично, для обеспечения доступности требуется реконструкция санузлов: дверные проемы, установление знаков доступности помещения, тактильные средства информации.

6. Средства информации и телекоммуникации доступны частично для маломобильных групп населения. Для обеспечения доступности необходимо: установить тактильные средства информации о предоставлении услуги с цифрами, буквами по Брайлю, текстофоны (текстовые телефоны), текстовые средства связи, в т.ч. с «бегущей строкой», факсимильные аппараты, телефоны с усилителем звука и увеличенными тактильными клавишами, таксофон: с автоматическим перемещением аппарата по высоте (АВ), звуковой маяк у входа (динамик с радиотрансляцией) с зоной слышимости до 5м, световые текстовые табло для вывода оперативной операции, малогабаритные аудиовизуальные информационно-справочные системы.

Приложение:

Поэтажные планы на 2 л.

Другое (в том числе дополнительная информация о путях движения к объекту) на 7 л.

Основные (постоянные)  
члены рабочей группы:

Орехова Т.Н.  
(Ф.И.О.)

Витина Н.А.  
(Ф.И.О.)

Лейбфраселл.С.  
(Ф.И.О.)

Чернов Р.А.  
(Ф.И.О.)

Грибасов В.Т.  
(Ф.И.О.)

[Подпись]  
(подпись)

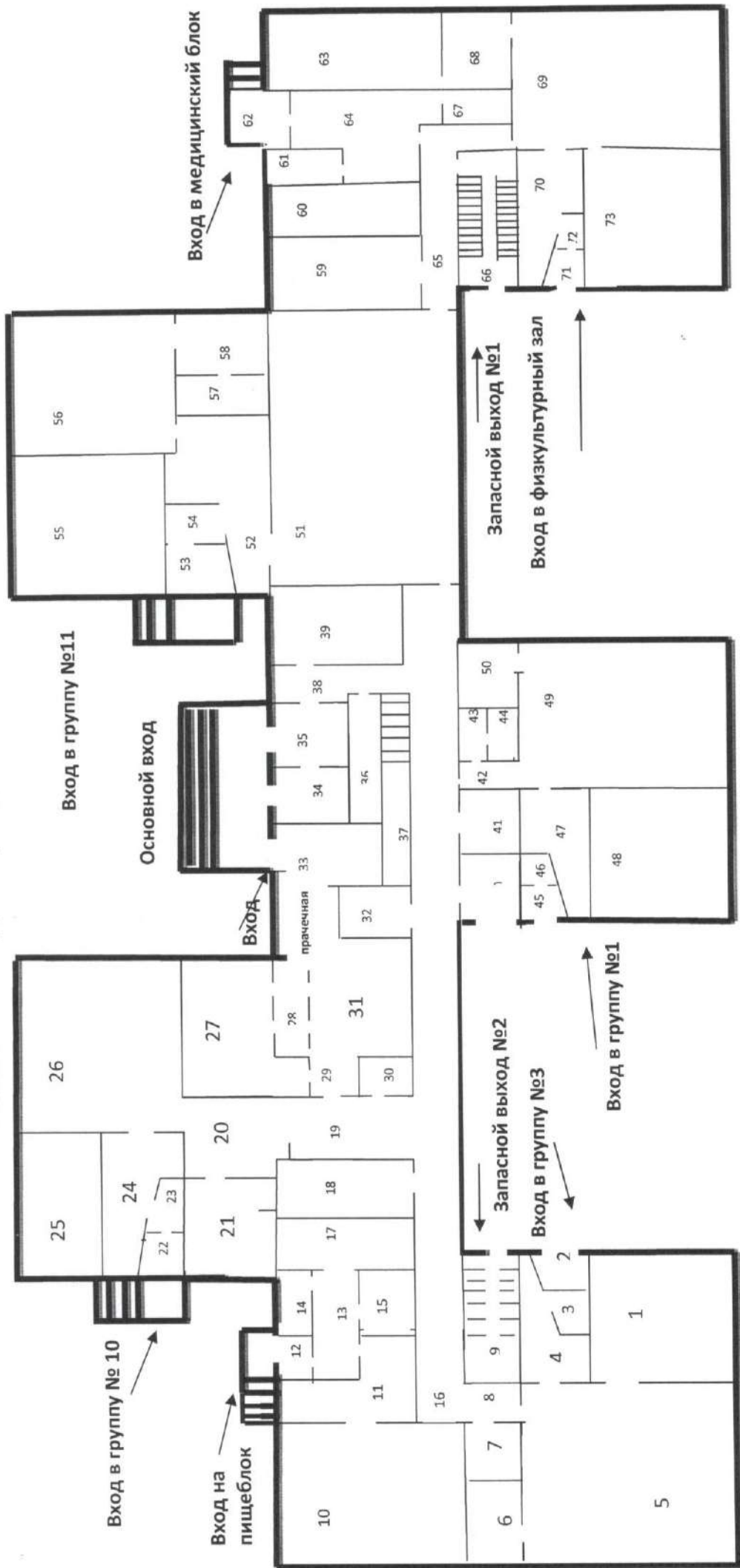
[Подпись]  
(подпись)

[Подпись]  
(подпись)

[Подпись]  
(подпись)

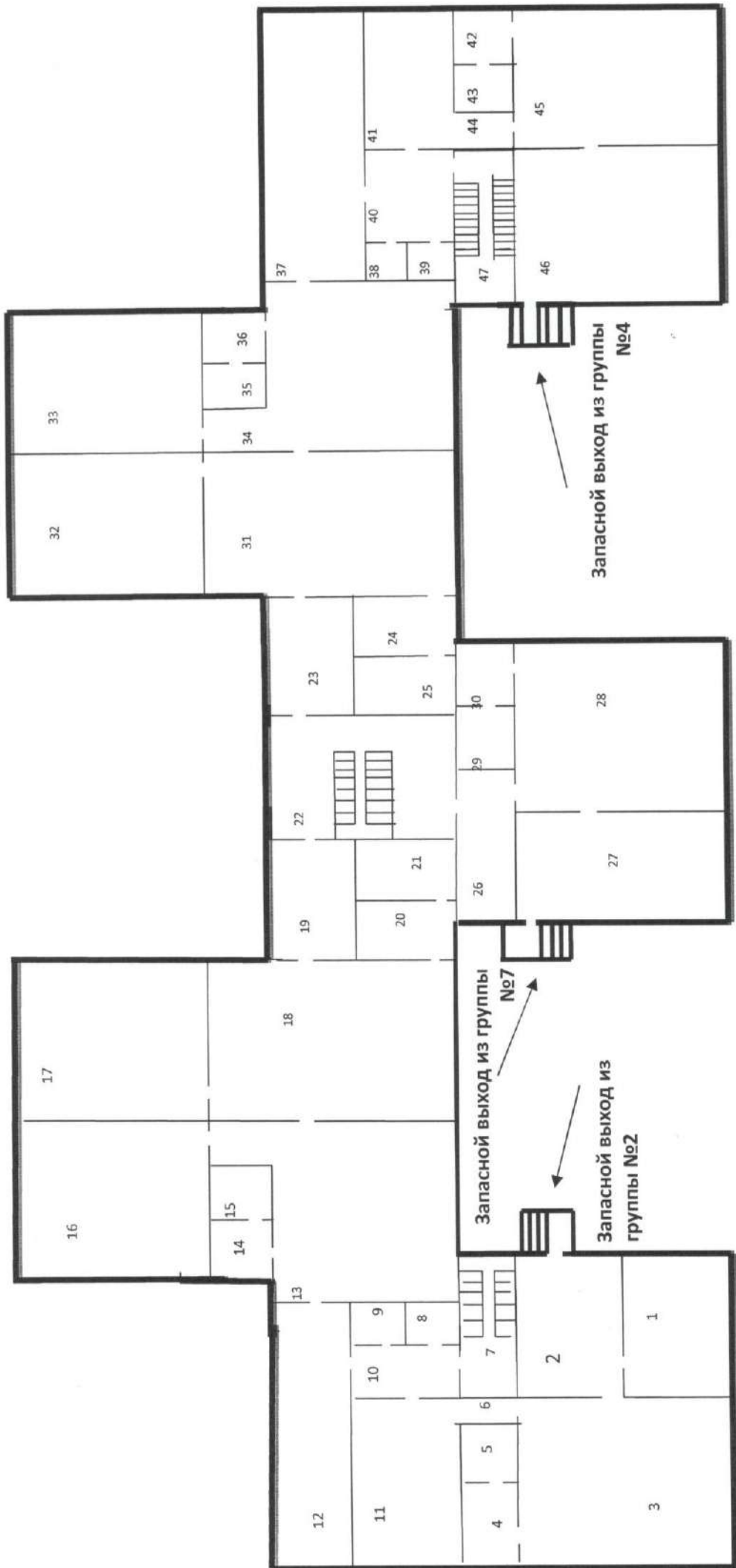
[Подпись]  
(подпись)

План I этажа МБДОУ «ЦРР- детский сад №332» г.о. Самара





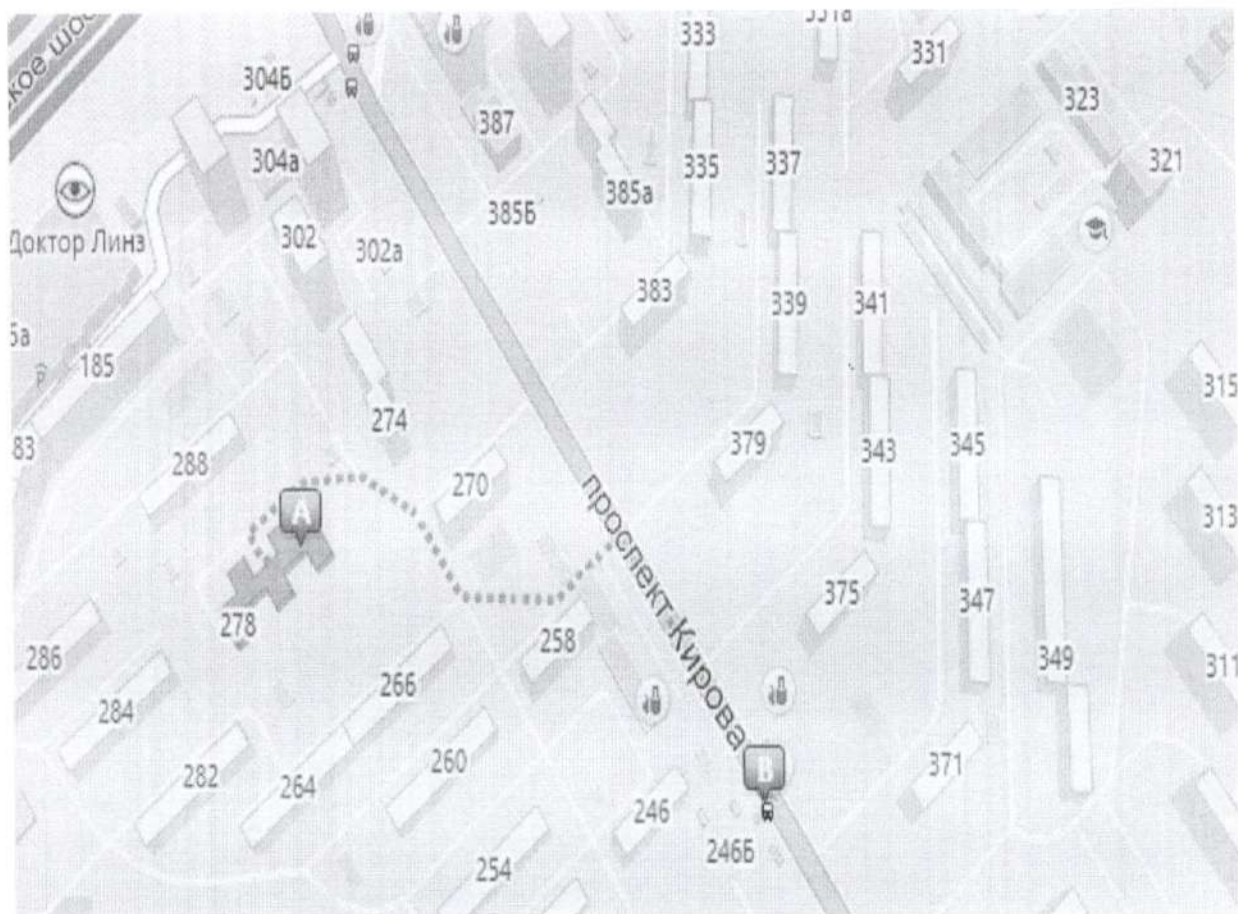
План 2 этажа МБДОУ «ЦРР - детский сад №332» г.о. Самара



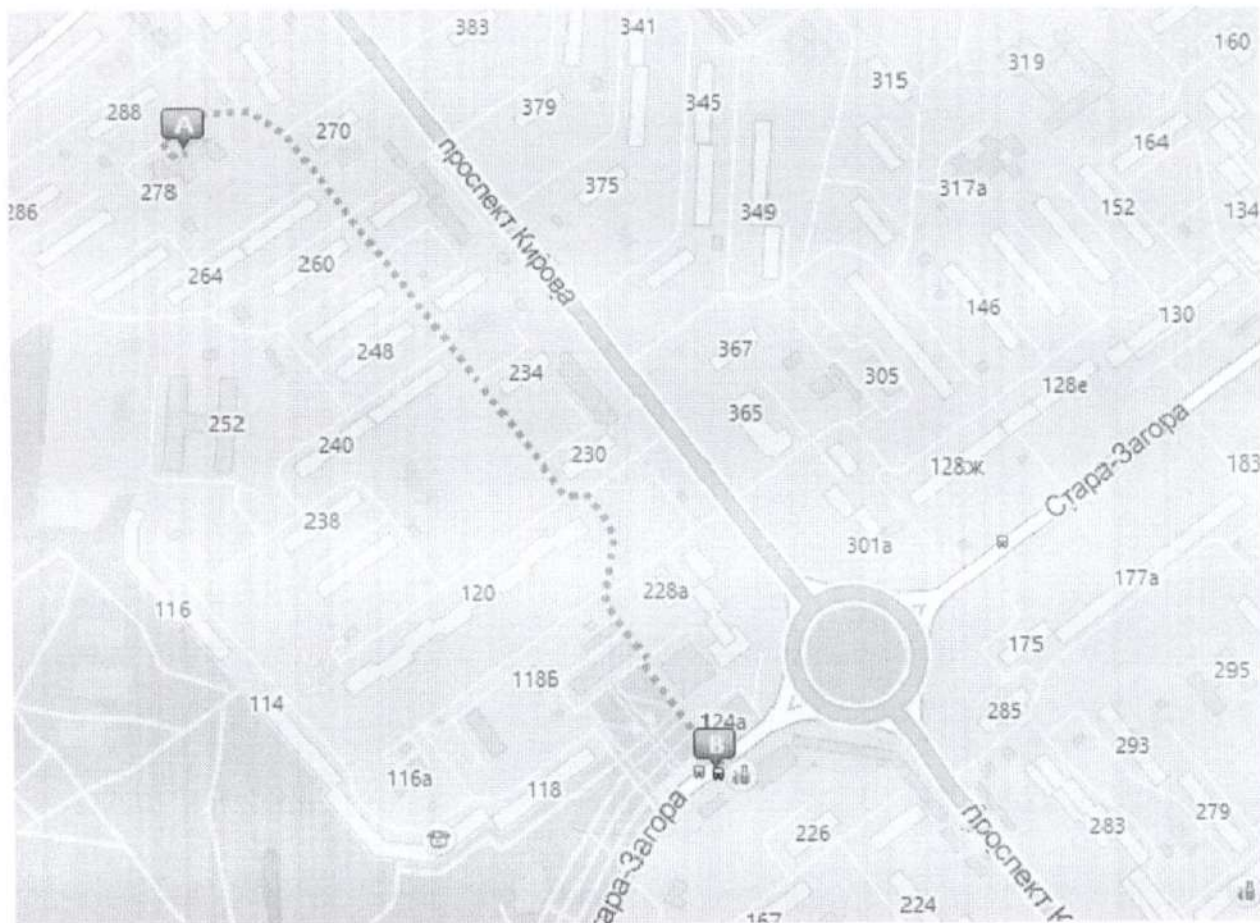




до остановки общественного транспорта «13 микрорайон»



до остановки общественного транспорта «6 поликлиника»

















ВЫХОД











Администрация городского округа Солнечногорск  
Муниципальное бюджетное учреждение  
«Центр социального обслуживания населения - учреждения №3333»  
городского округа Солнечногорск

Содержание  
1. Общие сведения  
2. Состав помещений  
3. Технические характеристики помещений  
4. Адресная таблица помещений  
5. Контактная информация